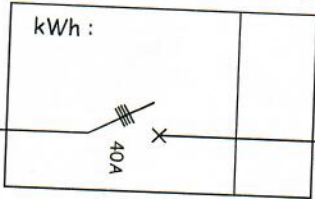
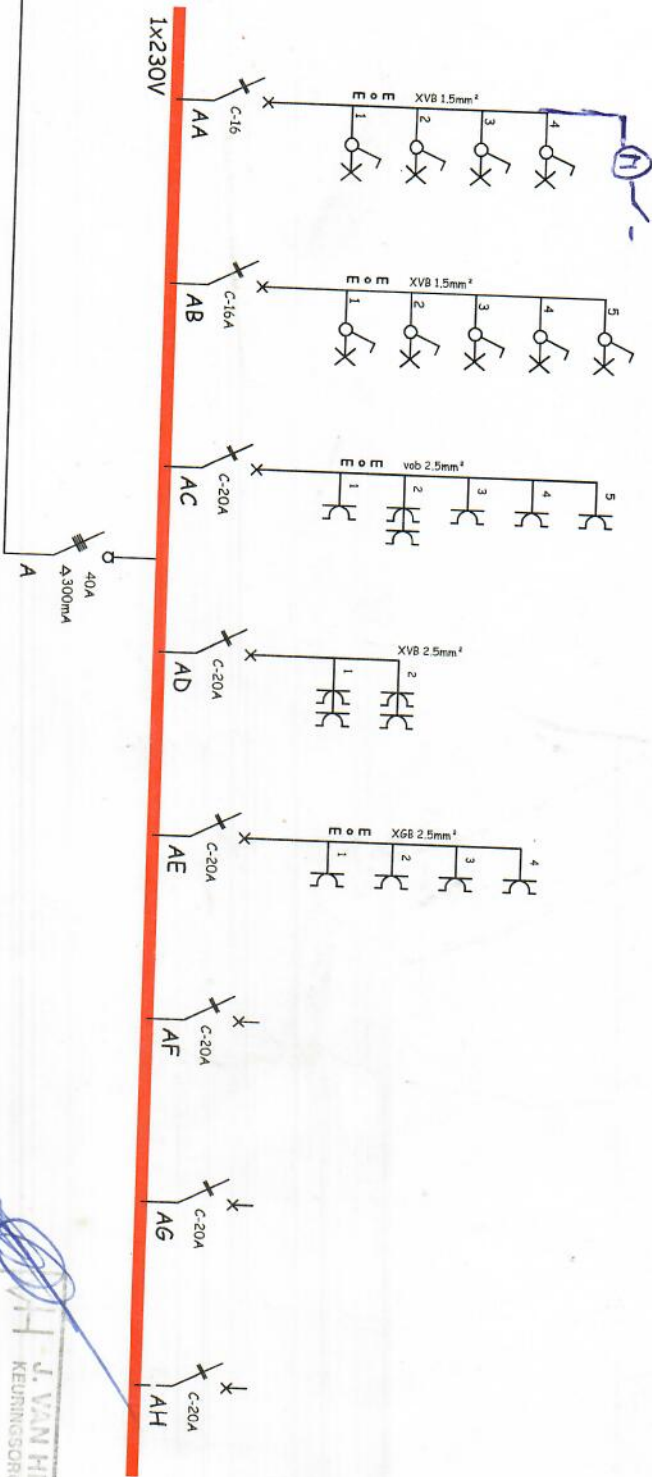


EAN nummer : 541



XVB5G10 mm²



verlichting rails voor- achter
ledpanelen vooraan
hanglampen keuken
+ kleine gewelverp.

verlichting CV lokaal-sanitair
hanglampen achter
buiten en keuken

stopcontact(n)
kantoor

stopcontact(n)
ALSB - Sipwell koeler

stopcontacten burelen

Plaats	Gent	Tekenaar	
Instelling	Greenehouse	Projectnr.	
Onderwerp	Eendraad	Blad	
Naam Bord	ALSB	Schaal	
Datum	09 apr 2018		

E.A.D. Ateljee BVBA

Breestraat 35
8500 8540 Deerlijk
Tel 05677 9963
Fax 056 77 99 54
E-mail: dirk.van.tongel@ateljee.be

22 MEI 2018

J. VAN HEMELEN
KEURINGSORGANISME VZW
inspecteur (27)
COLPAERT Mario

ALSB

ALSB

stopcontact(n) techn ruimte
kitchenett+ gang

stopcontact
oven

stopcontact
datarack

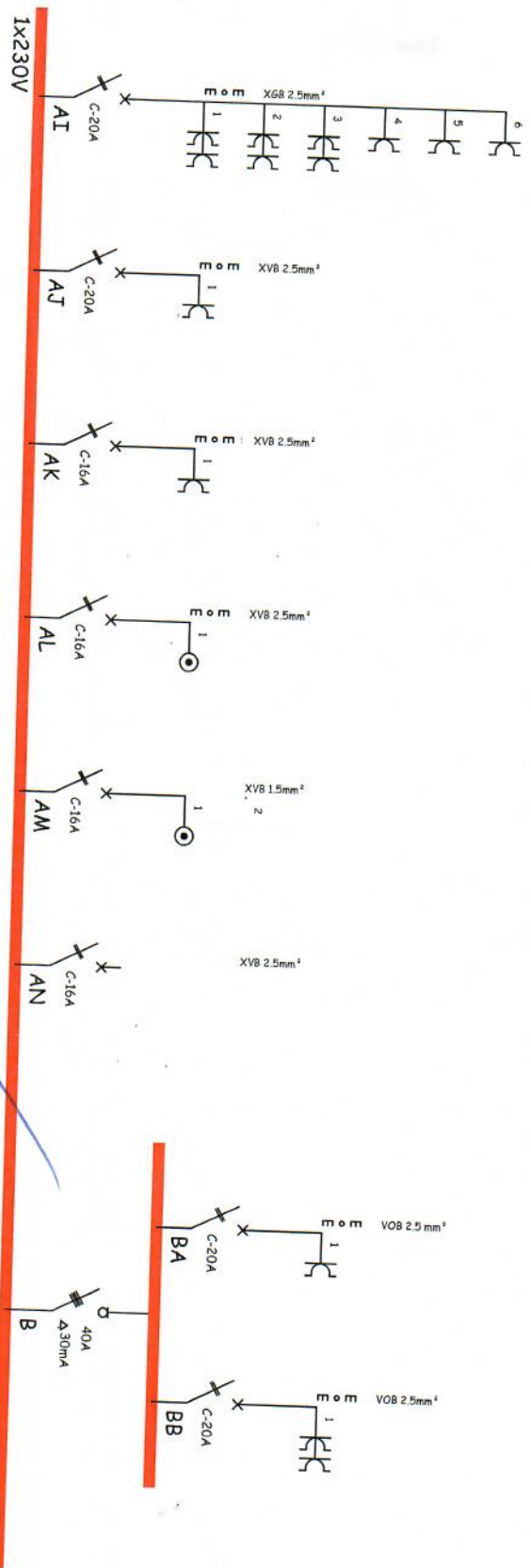
voeding domotica

voeding beltransfo

voeding

stopcontact(n)
vaatwas

stopcontact(n)
CV



J. VAN HEMMELLEN
KEURINGSORGANISME VZW
Inspecteur (27)
COLPAERT Mario

21 MEI 2018

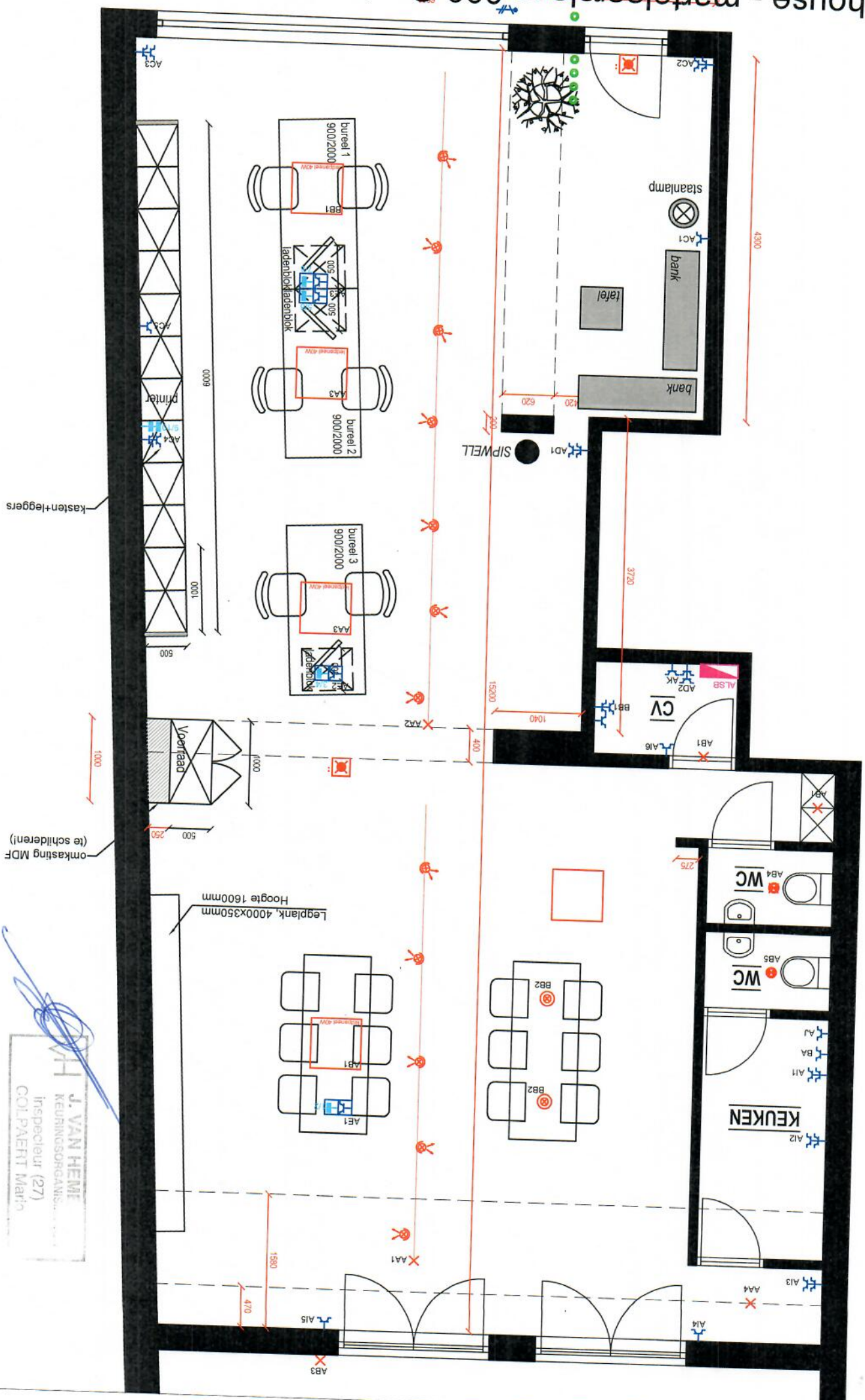
E.A.D. Ateljee BVBA

Breestraat 35
8500 8540 Deerlijk
Tel 056777 99.63
Fax 056 77 99.64
E-mail: dik.van.tongel@atenat.be

Plaats	Gent	Tekenaar	
Instelling	Greenhouse	Projectnr.	
Onderwerp	Fenderaad	Blad	
Naam Bord	ALSB	Schaal	
Datum	09 apr 2018		

Wijzigingen	Datum	Tekenaar	Opgezien
A Keuring	18mei18	DVT	
B			
C			
D			

Previous:
Next:



J. VAN HEMME
 KEURINGSORGANISATIE
 Inspecteur (27)
 COL. PAERT Marie

21 MEI 2013

Opdrachtgever : Aldron NV - Greenhouse
 Localisatie : Martelaarslaan 338 te Gent

Plan uitwendige invloedsfactoren voor een laagspanningsaansluiting

Code	uitwendige invloedsfactoren volgens AREI	artikel AREI	AA	AB	AC	AD	AE	AF	AG	AH	AI	AK	AL	AM	AN	AP	AQ	AR	AS	BA	BB	BC	BD	BE	CA	CB
	uitwendige invloed																									
	omgevingstemperatuur	144 - 225																								
	vochtigheid																									
	Hoogte																									
	water	84 - 226																								
	vreemde vaste lichamen	227																								
	Corrosieve / verontreinigde stoffen	146 - 228																								
	Mechanische belasting	147 - 229																								
	Trillingen	148 - 230																								
	mechanische belasting																									
	Flora	149 + 231																								
	Fauna	149 - 231																								
	Zwerfstromen	232																								
	Elektromagnetische invloeden	232																								
	Elektrostatische invloeden	232																								
	Ioniserende invloeden	232																								
	Geïnduceerde stromen	232																								
	Zonnestraling	232																								
	Seïsmische krachten																									
	Bliksem																									
	Luchtbeweging																									
	Wind																									
	Bevoegdheid personen	47 - 233																								
	Toestand menselijk lichaam	31 - 234																								
	Contacten aardpotential	47 - 234																								
	Ontruiming lokalen	101 - 234																								
	Aard van de opgeslagen goederen	101 - 234																								
	Bouwmaterialen	101																								
	Structuur van gebouwen	101																								

Uitbater van de installatie
 Voor akkoord in opdracht



Ekend Keuringsorganisme
 Voor akkoord



J. VAN HEMELEN
 KEURINGSORGANISME VZW
 Inspecteur (27)
 COLPAERT Mario

22 MEI 2018

gemaakt door

EAD Ateljee BVBA - Van Tongel Dirk

18/05/2018